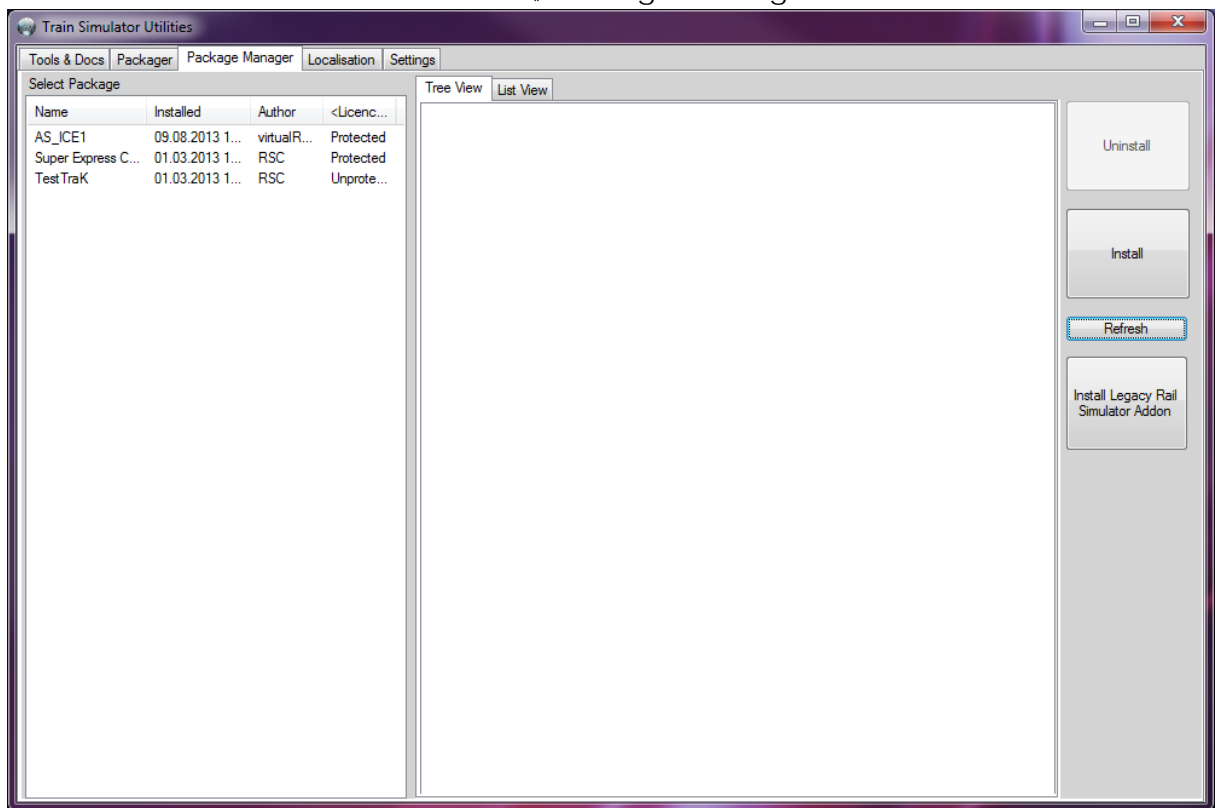


Installationsanleitung der Virtual Railroads - BR120 ORot Apmz Bpmz für den Train Simulator 2014

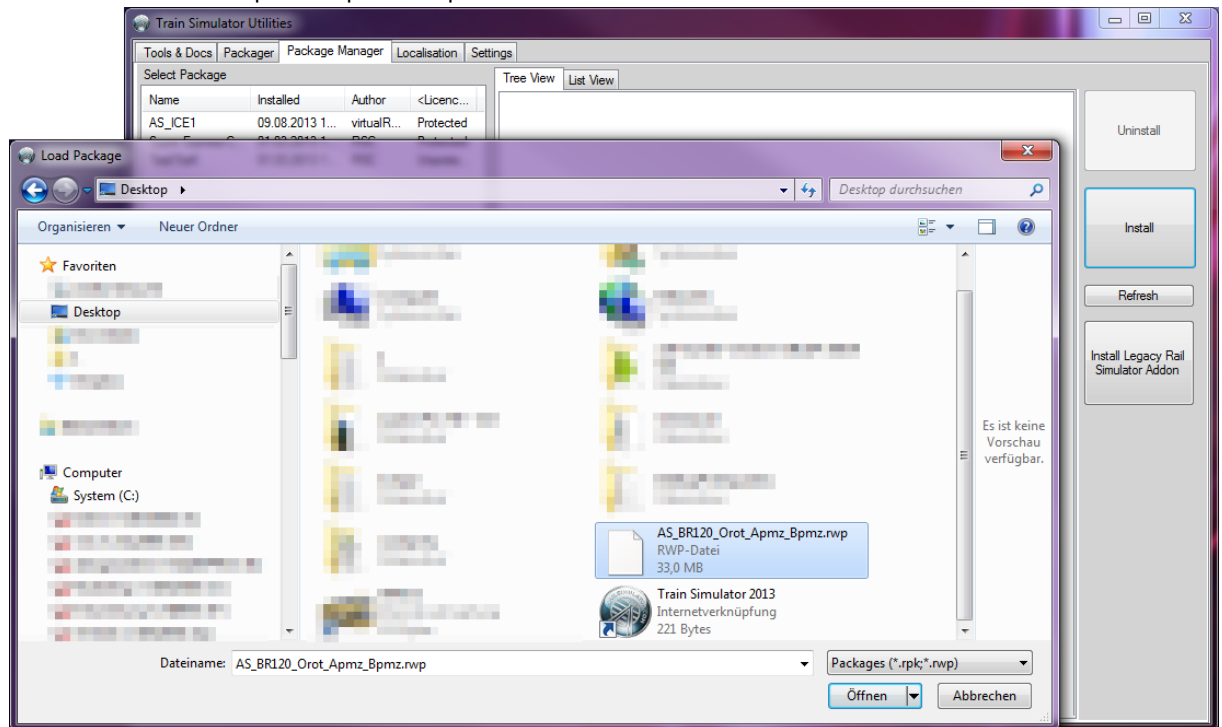
Mit diesem Download-Paket erhalten Sie ein neues Add-On für den Railworks Train Simulator. Die Installation erfolgt in zwei Schritten. Den ersten Schritt haben Sie mit dem entpacken der heruntergeladenen .zip Datei bereits erledigt. Dadurch wurde die Railworks-Datei auf Ihren Desktop kopiert. Die Installation selber müssen Sie im Package Manager durchführen. Gehen Sie wie folgt vor:

1. Rufen Sie aus folgendem Verzeichnis die Utilities.exe auf:
C:\Program Files (x86)\Steam\SteamApps\common\railworks
2. Dort wechseln Sie dann in den Reiter „Package Manager“

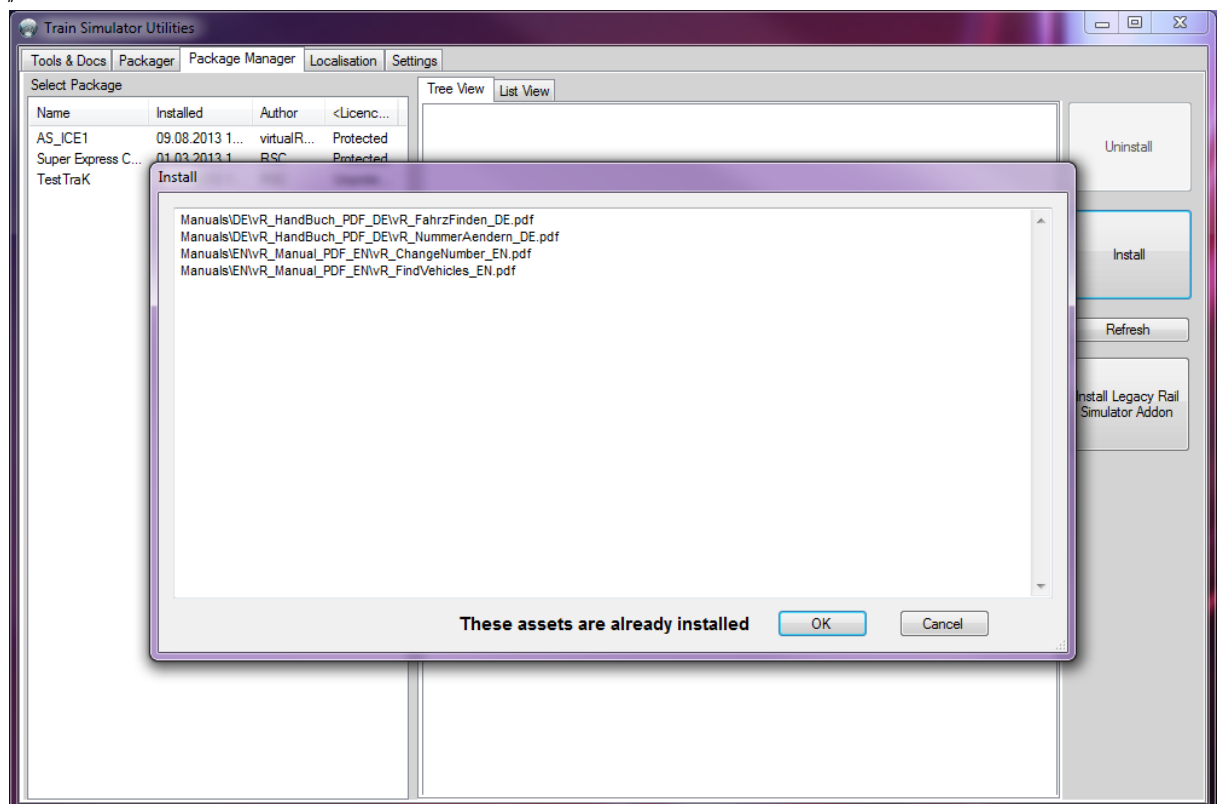


Sollten Sie keine Liste angezeigt bekommen, so klicken Sie einmal auf „Refresh“ Button, dann werden Ihre installierten Packages aufgerufen.

3. Mit einem Klick auf den „Install“ Button können Sie nun die Datei auswählen, die Sie installieren möchten, in diesem Fall die zuvor entpackte AS_BR120_Orot_Apmz_Bpmz.rwp



Sofern Sie das getan haben, bestätigen Sie die nachfolgenden Meldung mit „OK“.



4. Nun wird das Paket installiert, sobald die Installation durchgelaufen ist, können Sie die BR120 ORot Apmz Bpmz im Train Simulator nutzen.